



Approvisionnement de la chaufferie bois de Dozulé



Basse-Normandie

Sommaire

- I. Les acteurs de la filière
- II. Bois Haienergie 14
- III. La gestion durable des haies
- IV. Combustible commercialisé
- V. L'exemple de Dozulé

Avec le soutien de



Les acteurs de la filière

**Cuma
Calvados
Innovation**

**Produire du
bois
déchiqueté**

Cuma Calvados Innovation
Production de bois déchiqueté

cuma 
Basse-Normandie



**Animation et
développement
la filière**

Fédération des cuma de Basse-Normandie

- Promouvoir le bois énergie
- Produire des références sur la production et l'optimisation des chantiers
- Informer et accompagner les maîtres d'ouvrages dans leur projet de chaufferie
- Suivre les installations en fonctionnement et en projet

Bois Haiénergie 14

**Commercialiser
et
approvisionner**

Bois Haiénergie 14

- Achat de plaquettes bocagères aux agriculteurs
- Stockage et séchage des plaquettes
- Vente et livraison de plaquettes bocagères

Association Bois Haienergie 14 (BH 14)

Association de producteurs dans le département du Calvados

Objet : redonner une valeur économique au bois issu de l'entretien durable des haies, boisements et autres ressources boisées qui caractérisent les espaces ruraux et naturels.

Pour mener à bien cet objet, l'activité de l'association consiste en la **commercialisation de plaquettes de bois déchiqueté produites par ses membres.**

Les objectifs sont de pouvoir rassembler des agriculteurs pour approvisionner localement des chaudières collectives ou individuelles.

Les : 

- Organisation stockage collectif
- sécurité de l'approvisionnement
- interlocuteur unique pour le client
- suivi de la qualité du bois déchiqueté...

Association Bois Haienergie 14 (BH 14)

Bois Haienergie 14

Achat de
bois

Vente de
bois

Un réseau de
producteurs

Consommateurs :
particuliers,
professionnels,
collectivités

2 catégories de membres

- Producteurs de bois
déchiqueté
- Membres bienfaiteurs
(aide technique ou financière)

Des garanties contractualisées :

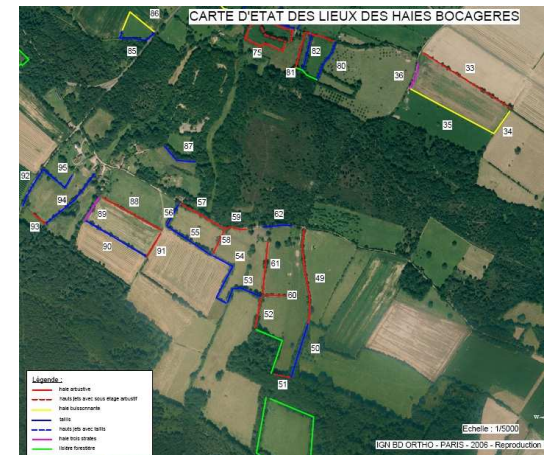
- Origine locale du bois : 20 kms
autour de la demande,
- Bois issu d'une gestion durable de la
ressource,
- Qualité irréprochable pour le
chauffage automatique,
- Quantité assurée
(sur la base du contrat).

Association Bois Haienergie 14 (BH 14)

Bois énergie issue de la gestion durable du bocage

➤ Chaque producteur réalise un PGH, Plan de Gestion de Haie

- Inventaire du bocage de l'exploitation
- Cubage d'un accroissement naturel :
- Volume prélevable
- Planification des coupes et propositions d'un schéma de replantation



- BH 14 n'accepte aucun bois d'arrachage sauf replantation compensatoire (au linéaire et à intérêt identique)
- Maintien d'arbres de hauts jets : conserver un paysage bocager.

Combustible commercialisé



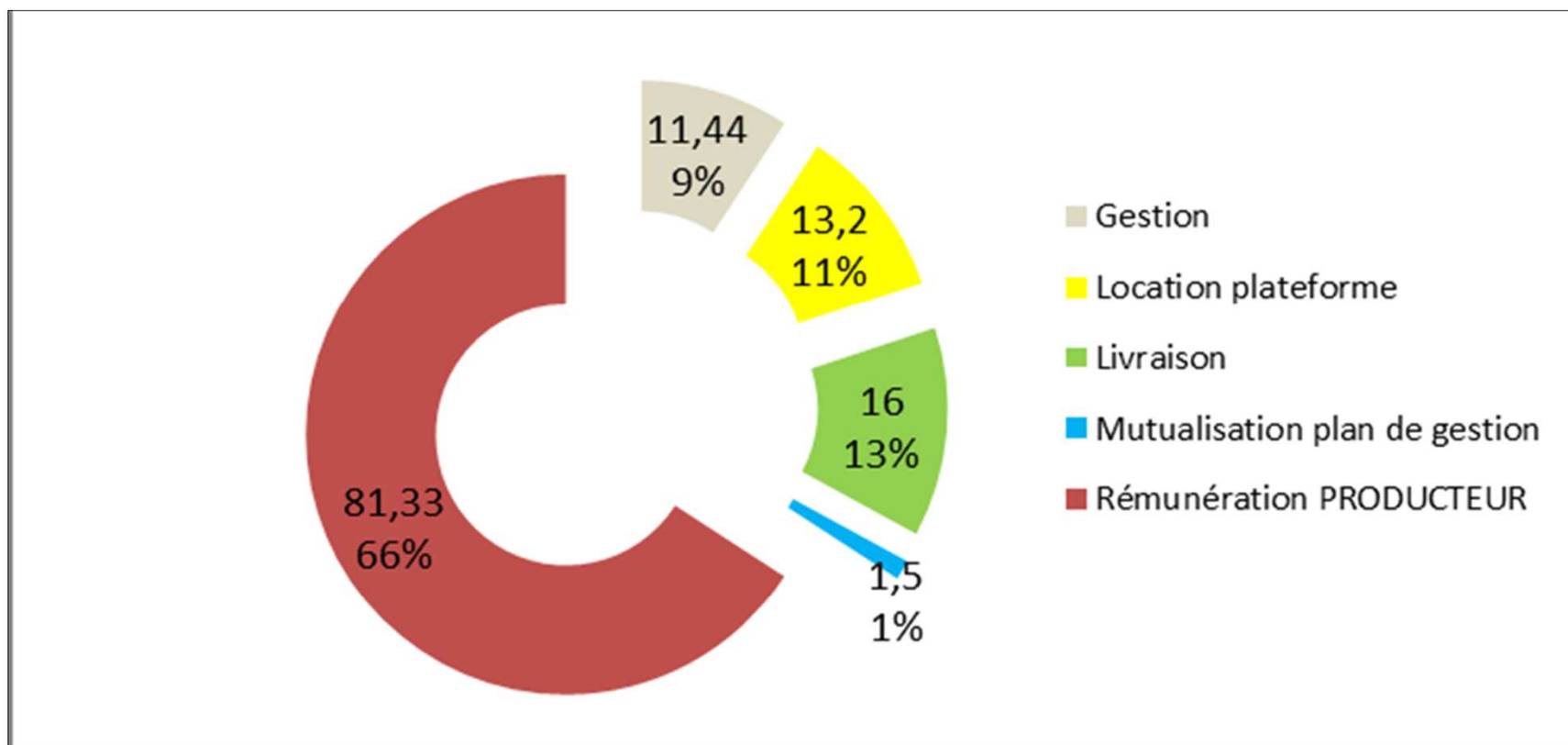
G 30/ H30 :

- Bois déchiqueté sec de petit calibre
- Taux d'humidité < 25 %
- Livraison par benne agricole, camion routier, camion souffleur. Selon le type de silo et la fréquence de livraison.



Combustible commercialisé

Composantes du prix de vente 2015– 2016:
123,47 € HT tonne sèche livrée



L'exemple de Dozulé



- **Puissance : 150 KW**
- **Marque : LINDNER & SOMMERAUER**
- **Réseau de chaleur : 350 ml**
- **Taux de couverture bois à 90 % : chaudière gaz en appoint/secours**
- **Silo : 70 m³, enterré, livraison par benne agricole**
- **Bâtiments : écoles et espace culturel**

L'exemple de Dozulé

Retour sur la saison de chauffe 2014-2015 :

- consommation de 73 T
- 15 livraisons
- 3 agriculteurs

Technicien
chaufferie
contacte
Bois
Haienergie 14



Sollicitation
producteur



Calage date
et heure
livraison



Pesée et
livraison par
agriculteur



Réception par la
collectivité et
contrôle taux
humidité



Facturation



Règlement
au
producteur





Plus d'informations

www.normandieboisenergie.com

www.basse-normandie.cuma.fr

Caroline REVERT

Fédération des Cuma de Basse-Normandie

caroline.revert@cuma.fr

02 31 53 55 15